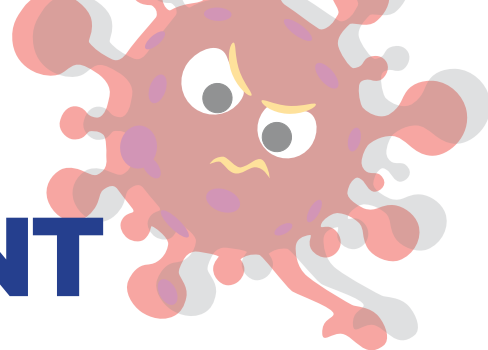
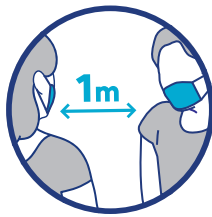


# NOS GESTES NOUS PROTÈGENT ET PROTÈGENT LES AUTRES

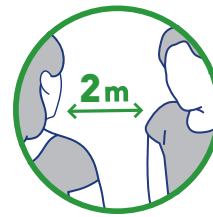
Le virus circule activement



**Porter un masque  
(nez, bouche, menton, couverts)  
est obligatoire, c'est le masque  
chirurgical qui doit être porté, il  
est le plus efficace contre le virus**



**Avec le masque,  
respecter une distance  
d'au moins 1 mètre  
avec les autres**



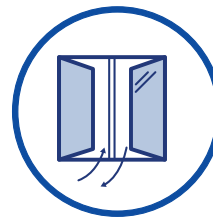
**Quand on ne porte pas  
le masque, respecter  
une distance d'au moins  
2 mètres : pour manger,  
boire, fumer ou vapoter**



**Ne pas venir au travail en  
cas de fièvre supérieure  
à 38°, sensation de fièvre  
ou toux**



**Se laver les mains  
soigneusement  
et régulièrement**



**Aérer les pièces  
environ 15 minutes  
toutes les 3 heures**



**Tousser ou éternuer  
dans son coude  
ou dans un  
mouchoir**



**Utiliser un mouchoir  
à usage unique et le jeter  
immédiatement**



**Éviter de se toucher  
le visage**



**Se saluer  
sans se toucher**



**Utiliser l'application  
TousAntiCovid**