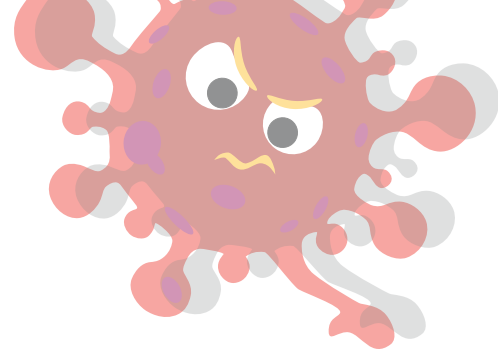


PORTEZ LE MASQUE **CHIRURGICAL** : C'EST CELUI QUI VOUS PROTÈGE LE MIEUX !



Seul le masque chirurgical est accepté à La Poste.



**Porter le masque chirurgical c'est
se protéger et protéger les autres**

CHANGEZ VOTRE MASQUE TOUTES LES 4 HEURES **ET** LORSQU'IL EST HUMIDE

Pour éviter d'oublier :

- vous pouvez mettre une alerte sur votre téléphone portable en fonction de l'organisation de votre journée de travail ;
- quelqu'un peut le rappeler de vive voix dans votre espace de travail.